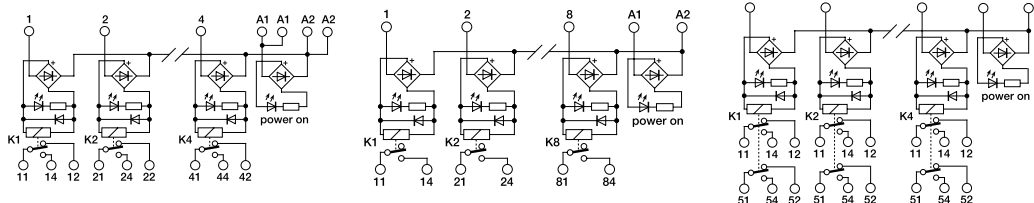


- Relè non estraibili
- Tensione d'ingresso AC/DC
- Cablaggio rapido con morsettiere innestabili
- Permette comandi PNP e NPN
- Dimensioni estremamente compatte

NOTE

Il produttore e il modello del relè non sono vincolanti, i dati tecnici sono da considerarsi tipici



CODICE	XCR41	XCR81	XCR42SC
SIGLA	CR4-1	CR8-1	CR4-2SC
DATI TECNICI DI INGRESSO			
Tensione nominale d'ingresso	24 Vac/dc ±10%	24 Vac/dc ±10%	24 Vac/dc ±10%
Tensione di pull-in / drop-out	16.8 V / 2.4 V	16.8 V / 2.4 V	33.6 V / 4.8 V
Corrente assorbita	16 mA ±10%	16 mA ±10%	20 mA ±10%
Tempo di commutazione ON / OFF	7 ms / 3 ms	7 ms / 3 ms	10 ms / 15 ms
Frequenza	—	—	—
Circuito di protezione	Diode di smorzamento, inversione di polarità	Diode di smorzamento, inversione di polarità	Diode di smorzamento, inversione di polarità
Tipo di collegamento	2.5 mm ² a vite estraibile	2.5 mm ² a vite estraibile	2.5 mm ² a vite estraibile
Tipo di collegamento relè	4 non estraibile	8 non estraibile	4 non estraibile
DATI TECNICI DI USCITA			
Tipo di contatto	SPDT, 1 forma C, AgNi	SPST(NO), 1 forma A (NO), AgSn02	DPDT, 2 forma C, AgNi
Tensione di uscita	—	—	—
Corrente nominale (carico resistivo)	8 A (240 Vac)	8 A (240 Vac)	8 A (250 Vac)
Corrente massima	8 A	8 A	8 A
Corrente di fuga con segnale 0	—	—	—
Carico minimo applicabile	—	—	—
Corrente massima fusibile	—	—	—
Tipo di connessione	2.5 mm ² (AWG 26-14), a vite estraibile	2.5 mm ² (AWG 26-14), a vite estraibile	2.5 mm ² (AWG 26-14), a vite estraibile
Circuito / dispositivo di protezione	—	—	—
DATI TECNICI GENERALI			
Intervallo di temperatura operativa	-20...+70°C	-20...+70°C	-20...+60°C
Isolamento ingresso / uscita	2.5 kVac / 60 s	2.5 kVac / 60 s	2.5 kVac / 60 s
Grado di protezione	IP 20	IP 20	IP 20
Standard di riferimento	—	—	—
Categoria di sovratensione / grado di inquinamento	II / 2	II / 2	II / 2
Indicatore di stato	LED "DC OK" / LED "Relay"	LED "DC OK" / LED "Relay"	LED "DC OK" / LED "Relay"
Materiale del contenitore	materiale plastico UL94V-0	materiale plastico UL94V-0	materiale plastico UL94V-0
Dimensioni (LxHxP)	119x108x22.5 mm	119x108x22.5 mm	119x108x22.5 mm
Peso approssimativo	143 g	199 g	137 g
Informazioni di montaggio	su guida, affiancati	su guida, affiancati	su guida, affiancati
APPROVAZIONI	CE	CE	CE
ACCESSORI			
Profilato d'appoggio (IEC60715/TH35-7.5)	PR/3/AC, PR/3/AC/ZB, PR/3/AS, PR/3/AS/ZB	PR/3/AC, PR/3/AC/ZB, PR/3/AS, PR/3/AS/ZB	PR/3/AC, PR/3/AC/ZB, PR/3/AS, PR/3/AS/ZB
Profilato d'appoggio (IEC60715/TH35-15)	—	—	—
Targhetta identificativa	—	—	—
Relè di ricambio	8904042	8904042	8904052
Piastrina terminale	—	—	—
Ponte di parallelo "plug-in"	—	—	—